



# The Landmark

PLAYA DEL CARMEN



# The Landmark

PLAYA DEL CARMEN

Diseñado para quienes exigen lo extraordinario, *The Landmark* se distingue por su exclusivo **Sky Club**: un impresionante rooftop de más de 2,000 metros cuadrados con amenidades estilo resort, exuberantes jardines y vistas espectaculares al mar. Ubicado estratégicamente a solo unos pasos de la playa, la Quinta Avenida y la mejor oferta gastronómica de la ciudad, The Landmark define un nuevo estándar de elegancia y exclusividad en la Playa.

*Distancias desde  
Playa del Carmen a:*

Aeropuerto de Cancún	45 min.
Puerto Morelos	21 min.
Akumal	24 min.
Tulum	40 min.
Holbox	84 min.



A 45 minutos del aeropuerto  
internacional de Cancún.

*Mar Caribe.*

# ★ The Landmark

**01. Quinta avenida**  
*Vialidad principal.*

**02. Calle Corazón**  
*Centro Comercial.*

**03. Hyatt Centric**  
*Hotel Playa del Carmen.*

**04. Quinta Alegría**  
*Shopping Mall.*

**05. Playa**  
*Playa del Carmen.*

**06. Lido**  
*Club de playa y Bar.*

**07. Sonora Prime**  
*Asador de alta cocina.*

**08. Ilios (Cocina Griega)**  
*Experiencia culinaria teatral.*

**09. Porfirio's**  
*Restaurant Mexicano.*

**10. Nicoletta**  
*Cocina Italiana.*

**11. Harry's**  
*Asador de alta cocina.*

**12. Starbucks**  
*Cafetería.*

**13. Aldea Corazón**  
*Cocina Mexicana - Cenote Restaurant.*

**14. 7 Eleven**  
*Tienda de conveniencia.*



*Plano de ubicación*

Ser propietario en *The Landmark* es abrazar un estilo de vida de sofisticación natural. Aquí, los días despiertan con el suave susurro de la brisa caribeña y el aroma de un café de autor; las tardes se desvanecen lentamente entre el refugio de exclusivos clubes de playa y el destello de las mejores boutiques de diseñador.



Al caer el sol, la noche cobra vida entre gastronomía internacional y el brillo de copas que brindan bajo un cielo infinito en sofisticados rooftops.

*The Landmark* no es solo una residencia: es la cúspide de la vida más distinguida en la playa.





*The landmark - Pool Lounge.*



# The Landmark

PLAYA DEL CARMEN

Limitado a 185 residencias, The Landmark ofrece un refugio de distinción en el epicentro de Playa. Su joya, el Sky Club, es un santuario privado en las alturas que ofrece una experiencia sin igual: exuberantes jardines, alberca infinita con vistas al mar, chef's table, áreas de bienestar, sauna y vapor, además de un gimnasio de última generación y espacios de co-working. Desde el primer paso en su elegante lobby, la atmósfera de café-boutique y el aroma a grano selecto le dan la bienvenida a una vida superior. Es el lujo redefinido, un paraíso privado por encima del resto.



*The landmark - Lobby cafe.*



*The landmark - Patio interior.*



*The landmark - Sky club.*

The image is a dark, monochromatic photograph of a modern building's exterior. The ceiling features a prominent grid-like structure with recessed lighting. Below the ceiling, there is a large, dark rectangular opening, possibly a doorway or a window. The foreground shows a pool area with a tiled edge and a variety of tropical plants, including palm trees and ferns. The overall atmosphere is sophisticated and contemporary.

# The Sky Club.



- 1 Alberca Infinita.
- 2 Zona Lounge.
- 3 Bar - Piscina.
- 4 Zona de comedor.
- 5 Chef's Table.
- 6 Área de yoga.
- 7 Cowork.
- 8 Gimnasio.
- 9 Sauna.
- 10 Sala de Vapor.
- 11 Baño caballeros.
- 12 Baño damas.

Ubicación de amenidades.



Alberca infinita.



*Alberca infinita.*



Lounge.



Bar - Piscina.



Zona comedor.



Chef's table.



Yoga.



Cowork.



Gimnasio.



Sauna.





Sala de vapor.

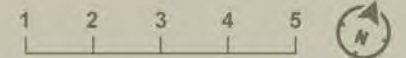
A photograph of a modern building with a complex, geometric facade. The building features multiple levels with cantilevered balconies and a series of steps leading to a central entrance. The foreground shows a paved courtyard with several potted plants and a small tree. The entire image is overlaid with a dark green tint.

Plantas arquitectónicas.

# The Landmark

PLAYA DEL CARMEN

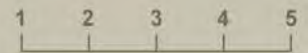
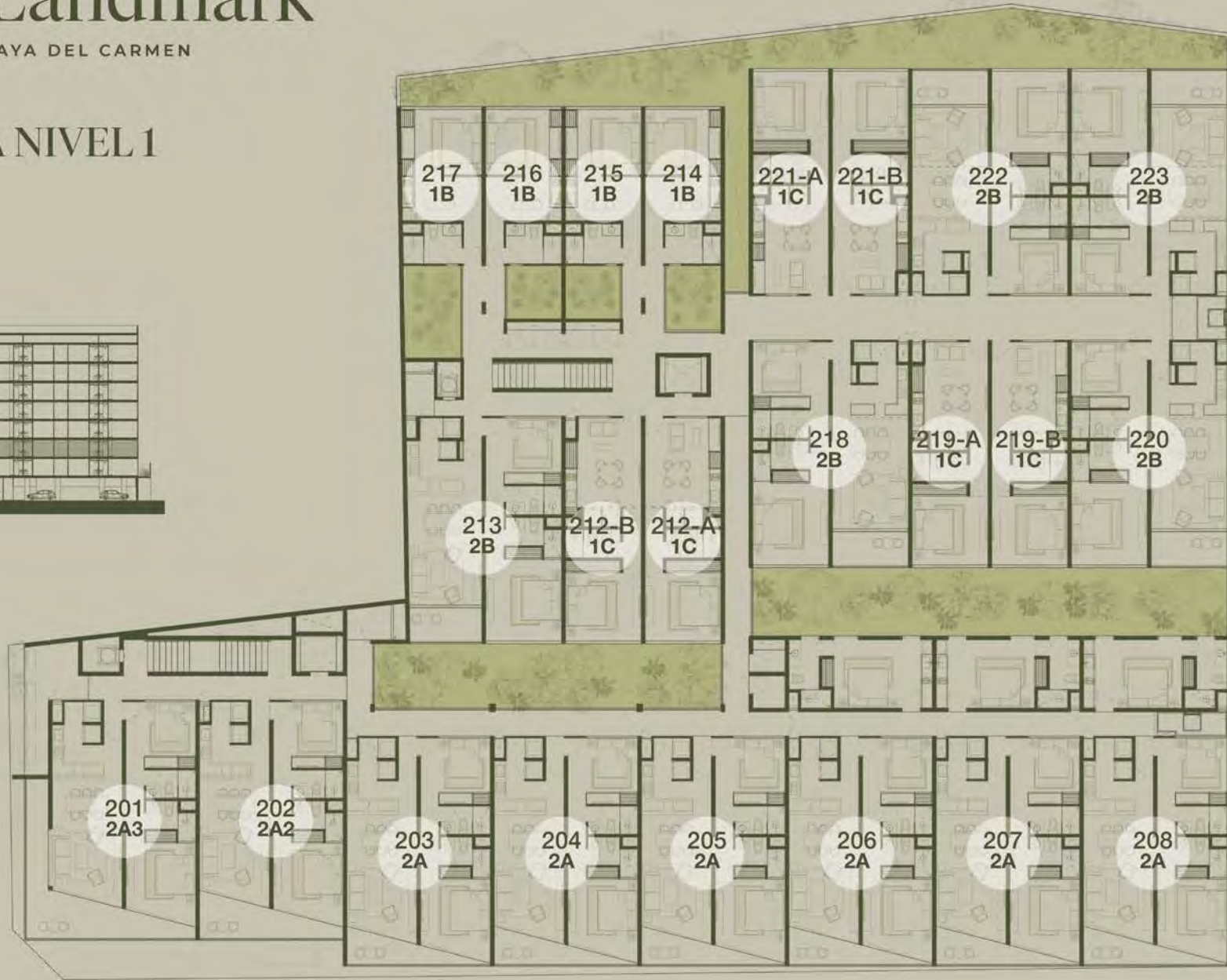
## PLANTA BAJA



# The Landmark

PLAYA DEL CARMEN

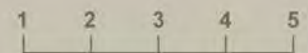
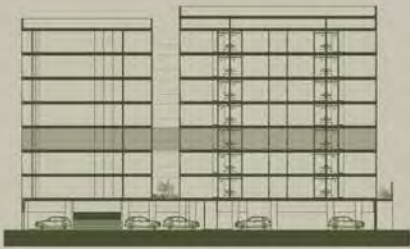
## PLANTA NIVEL 1



# The Landmark

PLAYA DEL CARMEN

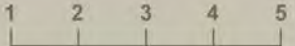
## PLANTA NIVEL 2



# The Landmark

PLAYA DEL CARMEN

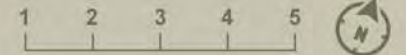
## PLANTA NIVEL 3



# The Landmark

PLAYA DEL CARMEN

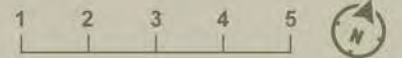
## PLANTA NIVEL 4



# The Landmark

PLAYA DEL CARMEN

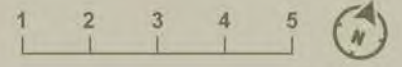
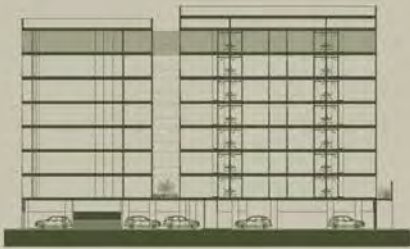
## PLANTA NIVEL 5



# The Landmark

PLAYA DEL CARMEN

## PLANTA NIVEL 6





# Plantas por tipología.

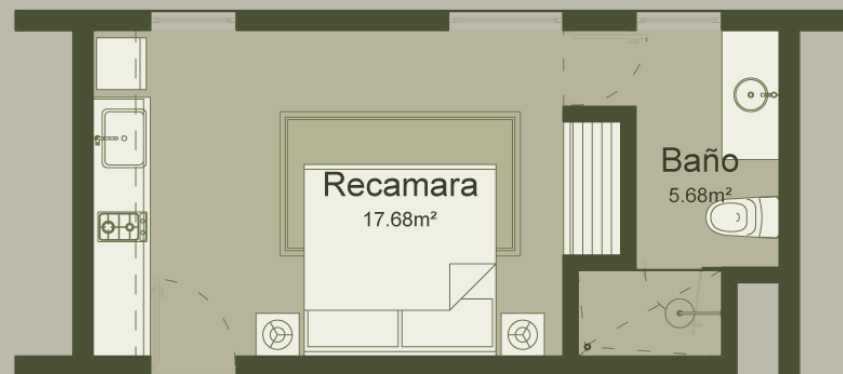
# The Landmark

PLAYA DEL CARMEN

## Departamento 1RA

Recamara 17.68m<sup>2</sup>  
Baño 5.68m<sup>2</sup>

Superficie Total 23.36m<sup>2</sup>



*La información contenida en este brochure, incluyendo renders, planos, precios, superficies, acabados y especificaciones, es de carácter informativo e ilustrativo, y se encuentra sujeta a cambios sin previo aviso derivados del proceso de diseño, construcción o disposiciones técnicas y normativas.*



# The Landmark

PLAYA DEL CARMEN

## Departamento 1RB



Cocina – comedor	8.30m <sup>2</sup>
Baño	5.29m <sup>2</sup>
Recamara	13.21m <sup>2</sup>
Pasillos	2.02m <sup>2</sup>

Superficie Total 28.82m<sup>2</sup>



La información contenida en este brochure, incluyendo renders, planos, precios, superficies, acabados y especificaciones, es de carácter informativo e ilustrativo, y se encuentra sujeta a cambios sin previo aviso derivados del proceso de diseño, construcción o disposiciones técnicas y normativas.

# The Landmark

PLAYA DEL CARMEN

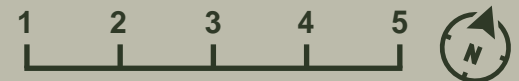
## Departamento 1RB Izquierdo

Cocina – comedor	8.73m <sup>2</sup>
Baño	5.29m <sup>2</sup>
Recamara	14.06m <sup>2</sup>
Pasillos	2.02m <sup>2</sup>

Superficie Total 30.10m<sup>2</sup>



La información contenida en este brochure, incluyendo renders, planos, precios, superficies, acabados y especificaciones, es de carácter informativo e ilustrativo, y se encuentra sujeta a cambios sin previo aviso derivados del proceso de diseño, construcción o disposiciones técnicas y normativas.





Estar 1RB.



Recámara 1RB.

# The Landmark

PLAYA DEL CARMEN

## Departamento 1RC



Sala – comedor	18.83m <sup>2</sup>
Baño	3.93m <sup>2</sup>
Recamara	15.71m <sup>2</sup>
Pasillos	2.25m <sup>2</sup>

Superficie Total 40.72m<sup>2</sup>



*La información contenida en este brochure, incluyendo renders, planos, precios, superficies, acabados y especificaciones, es de carácter informativo e ilustrativo, y se encuentra sujeta a cambios sin previo aviso derivados del proceso de diseño, construcción o disposiciones técnicas y normativas.*

# The Landmark

PLAYA DEL CARMEN

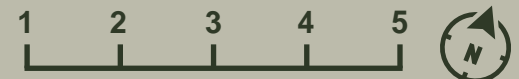
## Departamento 1RC Izquierdo

Sala – comedor	18.14m <sup>2</sup>
Baño	3.78m <sup>2</sup>
Recamara	15.06m <sup>2</sup>
Pasillos	2.25m <sup>2</sup>

Superficie Total 39.23m<sup>2</sup>



La información contenida en este brochure, incluyendo renders, planos, precios, superficies, acabados y especificaciones, es de carácter informativo e ilustrativo, y se encuentra sujeta a cambios sin previo aviso derivados del proceso de diseño, construcción o disposiciones técnicas y normativas.





Estar 1RC.

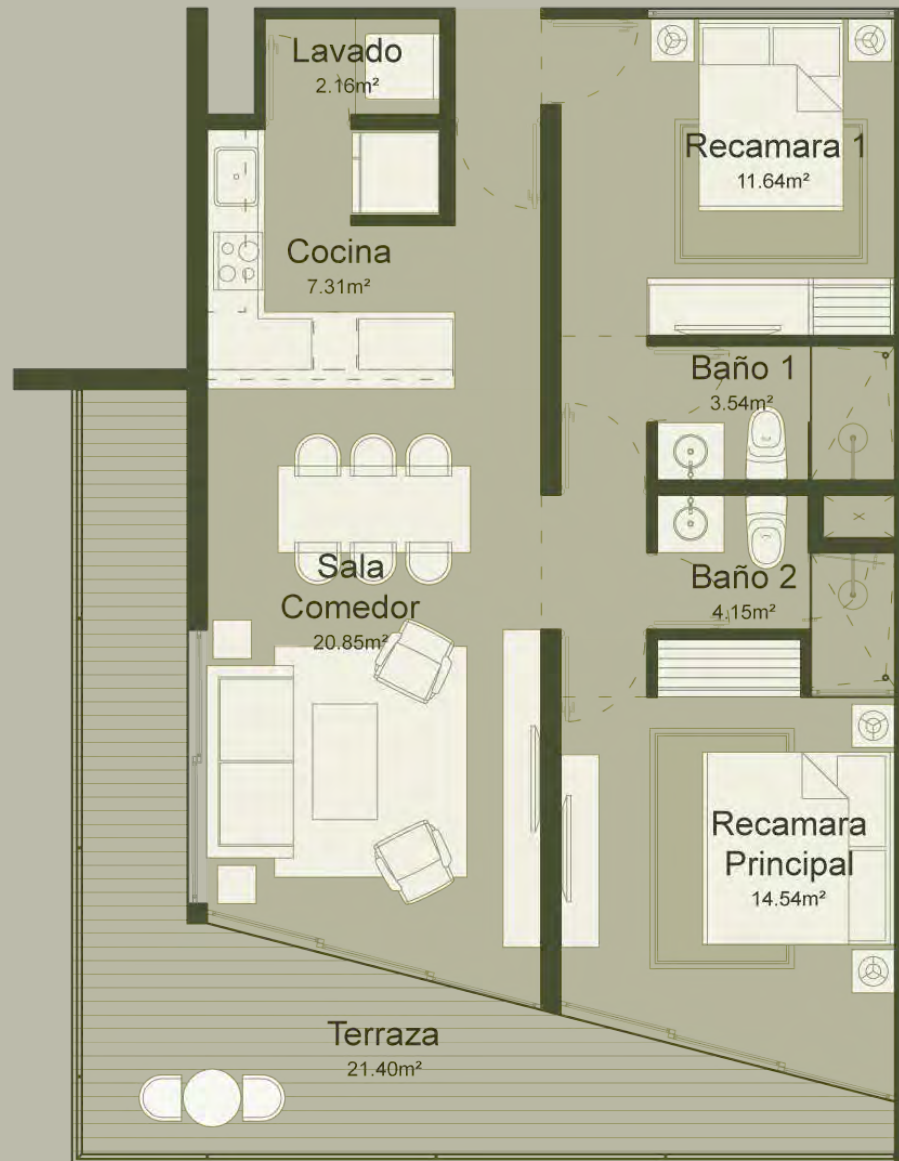


Recámara 1RC.

# The Landmark

PLAYA DEL CARMEN

## Departamento 2RA-A3



Cocina	7.31m <sup>2</sup>
Lavado	2.16m <sup>2</sup>
Living	20.85m <sup>2</sup>
Baños (2)	7.69m <sup>2</sup>
Recamara 1	11.64m <sup>2</sup>
Recamara Ppal	14.54m <sup>2</sup>
Pasillos	6.66m <sup>2</sup>
Area interior total	70.85m <sup>2</sup>
Terraza	21.40m <sup>2</sup>
Superficie Total	92.25m <sup>2</sup>



La información contenida en este brochure, incluyendo renders, planos, precios, superficies, acabados y especificaciones, es de carácter informativo e ilustrativo, y se encuentra sujeta a cambios sin previo aviso derivados del proceso de diseño, construcción o disposiciones técnicas y normativas.

# The Landmark

PLAYA DEL CARMEN

## Departamento 2RA-A2

Cocina	7.31m <sup>2</sup>
Lavado	2.16m <sup>2</sup>
Sala – Comedor	20.85m <sup>2</sup>
Baños (2)	7.69m <sup>2</sup>
Recamara 1	11.64m <sup>2</sup>
Recamara Ppal	14.54m <sup>2</sup>
Pasillos	6.66m <sup>2</sup>
Area interior total	70.85m <sup>2</sup>
Terraza	11.24m <sup>2</sup>
Superficie Total	82.09m <sup>2</sup>



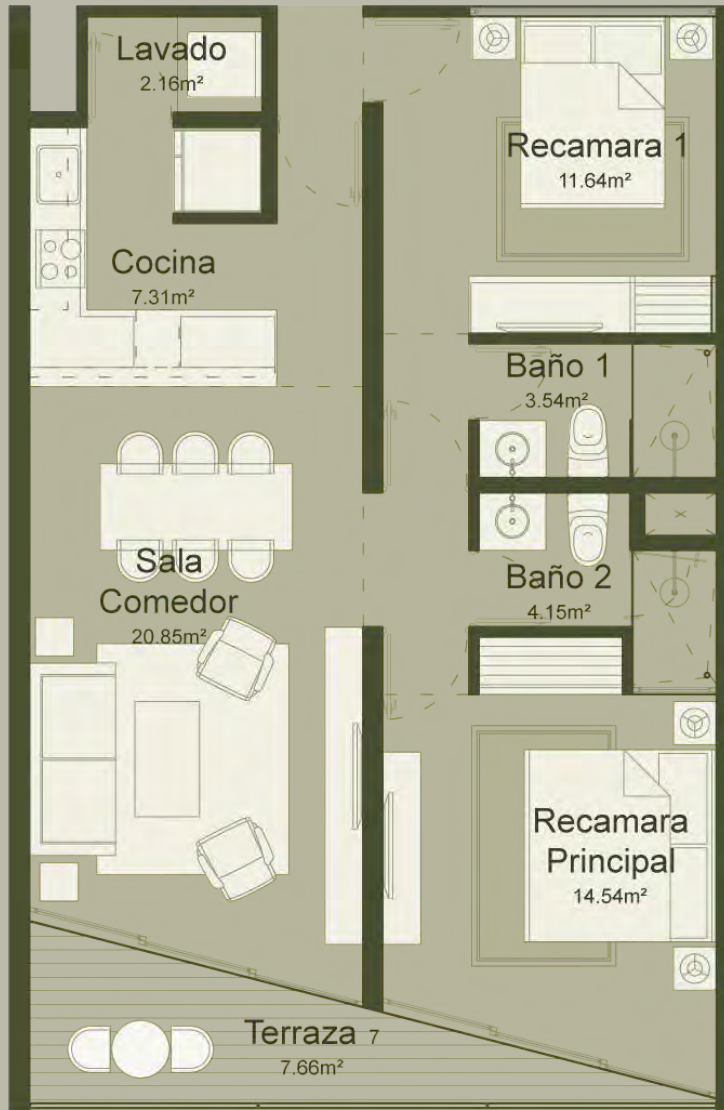
La información contenida en este brochure, incluyendo renders, planos, precios, superficies, acabados y especificaciones, es de carácter informativo e ilustrativo, y se encuentra sujeta a cambios sin previo aviso derivados del proceso de diseño, construcción o disposiciones técnicas y normativas.



# The Landmark

PLAYA DEL CARMEN

## Departamento 2RA



Cocina	7.31m <sup>2</sup>
Lavado	2.16m <sup>2</sup>
Sala – Comedor	20.85m <sup>2</sup>
Baños (2)	7.69m <sup>2</sup>
Recamara 1	11.64m <sup>2</sup>
Recamara Ppal	14.54m <sup>2</sup>
Pasillos	6.66m <sup>2</sup>
Area interior total	70.85m <sup>2</sup>
Terraza	7.66m <sup>2</sup>
Superficie Total	78.51m <sup>2</sup>



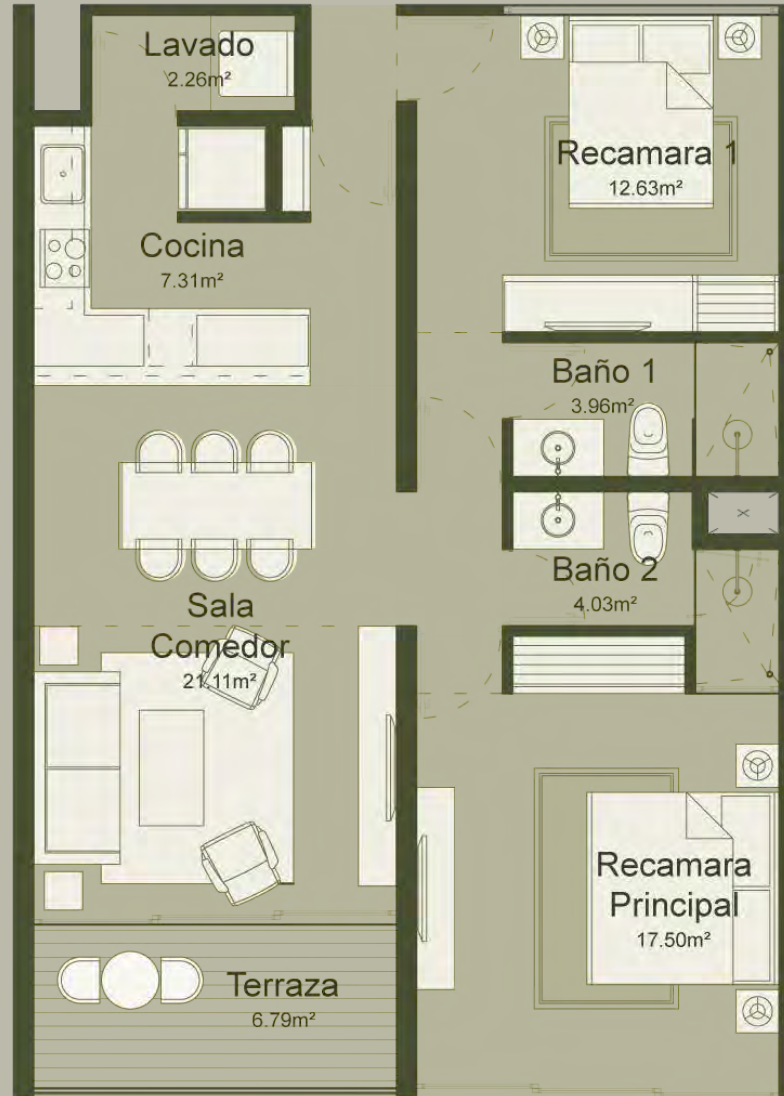
La información contenida en este brochure, incluyendo renders, planos, precios, superficies, acabados y especificaciones, es de carácter informativo e ilustrativo, y se encuentra sujeta a cambios sin previo aviso derivados del proceso de diseño, construcción o disposiciones técnicas y normativas.

# The Landmark

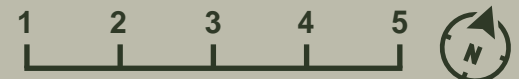
PLAYA DEL CARMEN

## Departamento 2RB

Cocina	7.31m <sup>2</sup>
Lavado	2.26m <sup>2</sup>
Sala – Comedor	21.11m <sup>2</sup>
Baños (2)	7.99m <sup>2</sup>
Recamara 1	12.63m <sup>2</sup>
Recamara Ppal	17.50m <sup>2</sup>
Pasillos	6.93m <sup>2</sup>
Area interior total	75.73m <sup>2</sup>
Terraza	6.79m <sup>2</sup>
Superficie Total	82.52m <sup>2</sup>



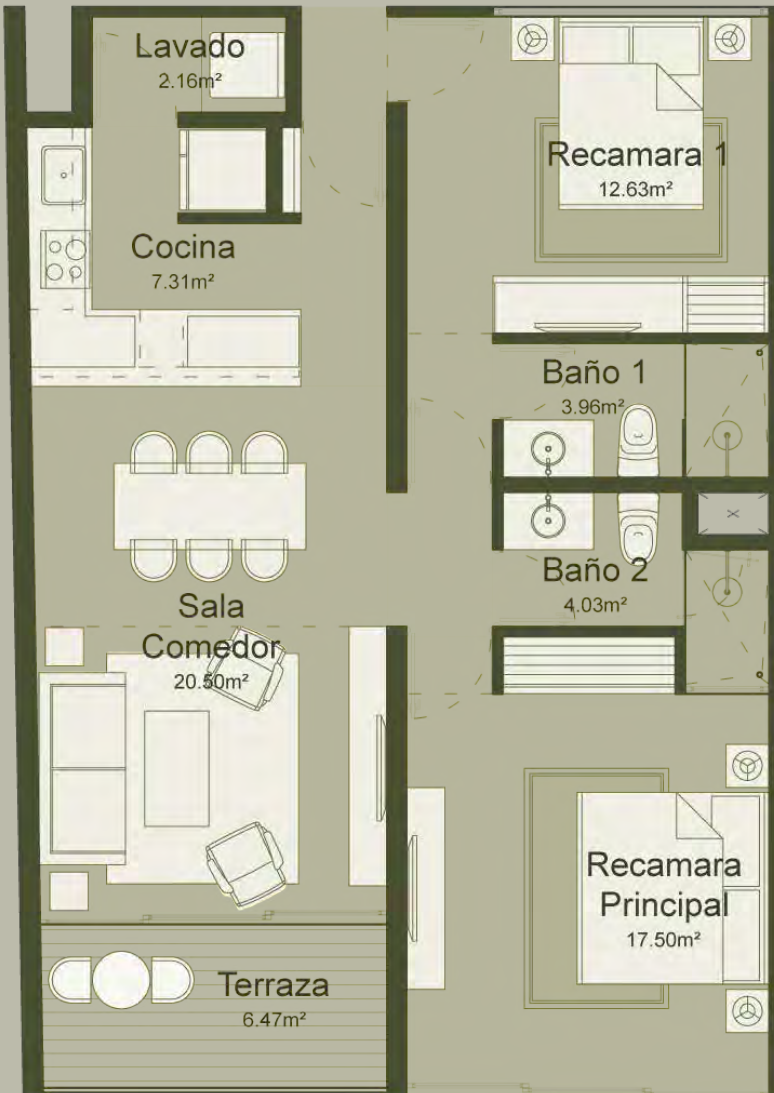
La información contenida en este brochure, incluyendo renders, planos, precios, superficies, acabados y especificaciones, es de carácter informativo e ilustrativo, y se encuentra sujeta a cambios sin previo aviso derivados del proceso de diseño, construcción o disposiciones técnicas y normativas.



# The Landmark

PLAYA DEL CARMEN

## Departamento 2RB - Izquierdo



Cocina	7.31m <sup>2</sup>
Lavado	2.16m <sup>2</sup>
Sala – Comedor	20.50m <sup>2</sup>
Baños (2)	7.99m <sup>2</sup>
Recamara 1	11.64m <sup>2</sup>
Recamara Ppal	17.50m <sup>2</sup>
Pasillos	6.84m <sup>2</sup>
Area interior total	73.94m <sup>2</sup>
Terraza	6.47m <sup>2</sup>
Superficie Total	80.41m <sup>2</sup>



La información contenida en este brochure, incluyendo renders, planos, precios, superficies, acabados y especificaciones, es de carácter informativo e ilustrativo, y se encuentra sujeta a cambios sin previo aviso derivados del proceso de diseño, construcción o disposiciones técnicas y normativas.



**Estar 2R.**  
*Vista Jardin posterior PB.*



**Estar 2R.**  
*Vista a Quinta avenida.*



**Recámara 2R.**  
*Vista a Quinta avenida.*



**Estar.**  
*Vista al mar.*



**Recámara.**  
*Vista al mar.*